



2017

社会责任报告

华润健康集团有限公司

# 领导致辞



2017年9月13日，华润医疗集团有限公司正式更名为华润健康集团有限公司。这不是简单的名称变更，更折射出新时期使命的变化与更为精准的战略选择。十九大报告明确了国家大健康观的核心要义，即“为人民群众提供全方位全周期健康服务”。华润医疗更名为华润健康，既契合了十九大精神，通过医疗服务与养老服务协同，也为华润健康找到了“十三五”期间新的业务增长驱动力。

2017年，华润健康不忘“一切为了大众健康”的初心，创新变革，规范治理，努力提升经济价值创造能力，努力保障国有资产的保值增值；重视华润健康学院建设，打造华润健康学院|昆明市儿童医院中层领导力培训项目等品牌项目，组织丰富多彩的员工活动，为员工提供健康的工作环境，为公司发展打造了一支能力过硬的人才队伍；借鉴JCI标准，全方位、多举措提升医疗质量和安全水平，保障护理、用药安全，通过医联体、远程会诊中心等“互联网+”渠道，推进优质医疗资源的共享，打造社区医养一站式平台、儿童健康管理平台，强化医疗纠纷预防和应急处理，为患者提供均等、优质、高效、价格合理的医疗健康服务；倡导诚信文化，深化与政府、企业、同行等的合作，逐渐对供应商开展全方位全周期的管理，促进行业人才培养、交流和规范发展，实现了与合作伙伴的共赢；总部成立环境健康和安全部，健全EHS管理“制度屋”，提升了EHS管理能力，规范医疗垃圾、危化品和废水等的处理，为碧水蓝天贡献了力量；深化公益品牌管理，开展多样化且能够发挥医疗专业优势的爱心活动，提升志愿者服务能力，扩大志愿者队伍，促进了互助进步的志愿者思想的入脑入心。

2018年，华润健康将进一步深化社会责任管理，打造医疗健康板块一体化投资运营平台、健康小镇平台、健康基金平台和健康教育平台四大业务平台，激发创造力和发展活力，实现更高质量、更有效率、更加公平、更可持续的发展，为员工、患者、环境、社会、伙伴等努力奋斗，让健康为幸福保驾护航。

责任源于使命，使命呼唤担当，华润健康将肩负一切为了大众健康的责任，汇聚各界资源，凝聚起同心共筑中国梦的磅礴力量！

华润健康集团有限公司  
董事长

# 关于我们

- 三级医院 10家
- 二级医院 14家
- 一级医院 29家
- 社区机构 58家
- 床位数 15,000+
- 出院量 43+ 万人次
- 门急诊量 1100+ 万人次

华润健康集团有限公司（原华润医疗集团有限公司），2011年成立于香港，是华润（集团）有限公司的全资子公司。华润（集团）有限公司是国务院国资委直接管理的大型国有重点骨干企业之一，2017年位列世界500强第86位。华润健康作为华润集团旗下一级利润中心，专业从事医疗健康产业的投资和运营管理，是华润集团未来重点打造的健康服务产业平台。

自成立以来，华润健康致力于中国医疗卫生事业及健康事业的长远发展，依托华润集团雄厚的综合实力、多元化投资优势和先进的管理理念，积极参与中国医疗体制改革，在医院及健康产业的投资、运营管理方面做出了积极的探索与实践。

华润健康是华润医疗控股有限公司（香港联合交易所股份代码：1515.HK）第一大股东，旗下拥有共计111家医疗机构，实际开放床位数超过15,000张，按床位数计是中国最大的社会资本医疗集团之一。未来，华润健康将继续围绕区域核心医疗健康资源开展全国多点布局，建立跨全国多个重点区域的医疗健康服务平台，打造医保结合、医养结合的健康产业生态圈，整合医疗健康业资源、提升品牌知名度和影响力，为国有资本引领医疗健康产业的发展树立行业标杆。

在建设“健康中国”上升为国家战略、国家进一步深化医药卫生体制改革、促进社会资本办医的政策指引下，作为中国医疗改革的先行者、探索者、实践者，我们将牢记“一切为了大众健康”的企业使命，充分发扬务实、专业、协同、奉献的企业精神，为实现华润集团的大健康产业战略目标，为中国医疗卫生事业的长远发展和人类的健康事业做出更大贡献。



备注：关于我们数据涵盖华润医疗控股有限公司（原华润凤凰医疗控股有限公司）数据

# 发展历程

- 2011** 10月20日  
华润医疗集团有限公司成立，总部设在香港。作为华润集团的一级利润中心，由华润集团直接管理。
- 2012** 4月12日  
华润医疗与昆明市卫生局在云南省昆明市举行昆明市儿童医院股份制合作的签约仪式。华润医疗全面参与昆明市儿童医院的股份制改造，开创了央企参与公立医院改革的先河。
- 2013** 2月18日  
华润医疗与美国 JCI 签署合资协议，双方将依据协议成立合资公司，共同就 JCI 认证培训业务开展合作。
- 2015** 4月17日  
华润杰思爱医院管理研究院（香港）有限公司在香港注册成立。
- 6月1日  
华润医疗联合华润慈善基金会、昆明市儿童医院共同发起的“奔跑的天使”——华润慈善基金儿童健康关爱项目落地昆明市儿童医院。
- 2016** 1月18日  
华润昆明儿童医院管理有限公司与云南健盟医药有限公司（现华润昆明医药有限公司）签订股权转让及合作协议。
- 2月23日  
华润医疗与大理州卫生和计划生育委员会签订了大理州人民医院与妇幼保健院项目合作协议。
- 10月31日  
凤凰医疗以 100% 全票通过关于收购华润医疗全资子公司广雄有限公司的股权买卖协议，华润医疗获配凤凰医疗 4.6 亿新股，正式成为凤凰医疗第一大股东，占股比例为 35.7%，凤凰医疗更名为“华润凤凰医疗控股有限公司”。
- 2017** 1月17日  
昆明市儿童医院成为西南地区通过 JCI 认证的首家公立三甲医院，标志着昆明市儿童医院的医疗健康服务标准实现历史性突破。
- 6月30日  
华润健康与淄博市临淄区人民政府、临淄区卫计局签署关于临淄区人民医院之合作协议，医院于 11 月 17 日召开二届一次理事会。
- 8月8日  
华润医疗与颐家（上海）老年服务有限公司签订战略合作协议，领跑中国社区医养服务新起点。
- 8月31日  
华润医疗（大理）州人民医院管理有限公司、华润医疗（大理）州妇幼保健院管理有限公司一届一次董事会、监事会顺利召开，标志着两家公司的正式成立。
- 9月13日  
经华润集团研究决定，华润医疗集团有限公司正式更名为华润健康集团有限公司（简称“华润健康”），以进一步推动华润大健康产业的发展。
- 12月1日  
华润健康与淄博市桓台县人民政府、桓台县卫计局签署关于桓台县人民医院之合作协议，医院于 12 月 27 日召开二届一次理事会。

备注：华润医疗集团有限公司于 2017 年 9 月 13 日正式更名为华润健康集团有限公司（简称“华润健康”）

## 健康幸福成长的2017

2017 年，华润健康更名，与颐家（上海）老年服务有限公司、大理州人民医院、大理州妇幼保健院、临淄区人民医院、桓台县人民医院开展合作，稳步推进医疗、康养业务，同时，与华润置地协同建设华润健康小镇，推进医院和诊所落户华润置地的社区，将国际医疗服务的金标准—JCI 标准引入华润体系的医院，让优质的医疗健康产品和服务离消费者更近。守护了利益相关方的幸福，也实现了自身的幸福成长。



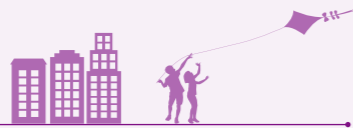
# 健康扶贫 守护幸福



- 各成员单位明确组织及工作职责，深入贫困户，了解贫困户需求
- 联合村委、链接外部资源，通过产业扶贫、教育文化协同、完善基础设施、改善医疗卫生环境和公益慈善捐赠等针对性举措，助力精准脱贫

- 昆明市儿童医院帮助脱贫

89户 285人



- 大理州人民医院争取各方项目资金、爱心捐款 帮助贫困人员

100余万元

600余人次



大理州人民医院复兴村驻村扶贫工作队被南涧县委评为2017年优秀驻村扶贫工作队；党委副书记、纪委书记许剑波被评为大理州扶贫先进工作者；云南日报、中国网、云南扶贫热线、大理日报等多家媒体报道医院扶贫工作共计

21条

大理州妇幼保健院建档立卡贫困人员

845户 2961人



# 健康发展 股东幸福



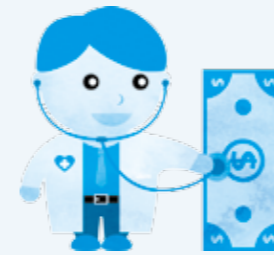
总部营业额同比增加

23%



完成预算的

112%



经营利润较预算增加

4,232万



投资新增床位数

4,088张

- 签约颐家（上海）老年服务有限公司，领跑中国社区医养服务新起点
- 与华润置地强强联合，推进健康小镇项目的落地和实施

JCI 业务实现咨询业务收入 开展大型论坛 出版翻译图书

1560万

2场

7册



累计售出

4,600+册

开展精品课程：《医疗质量领导力》和《首席医疗质量官》

2期

- 配合华润雄安项目组完成小镇医疗规划的初步构想，通过布局国际医学中心、小镇中心医院和社区诊所构建雄安新区协作医疗体系（RIDS）；以健康险公司为平台整合医保基金、商业保险和政府购买服务作为 RIDS 的支付方，打造雄安新区健康管理模式（HMO）
- 完善“三重一大”决策机制，建立健全风险管理及内控评价体系，推进管理、技术和信息管理的创新，夯实发展根基、激活发展动力



# 健康成长 员工幸福



- 积极筹建华润健康学院，立足实际需求，实现内、外人才培养，打造有影响力的“理念国际化、内容实战化、应用实效化”健康教育平台
- 开展华润健康学院|昆明市儿童医院中层领导力培训项目，面向中层管理人员，通过6次（2017年开展4次）集训，开展华润文化类、领导力类、运营管理类和国学类课程，推动医院实际问题的解决
- 开展员工生日会、春游、离退休员工联谊会、健康咨询及健步走等活动，传递关爱，提升团队凝聚力和向心力



昆明市儿童医院成为云南省首批两家“健康医院”之一



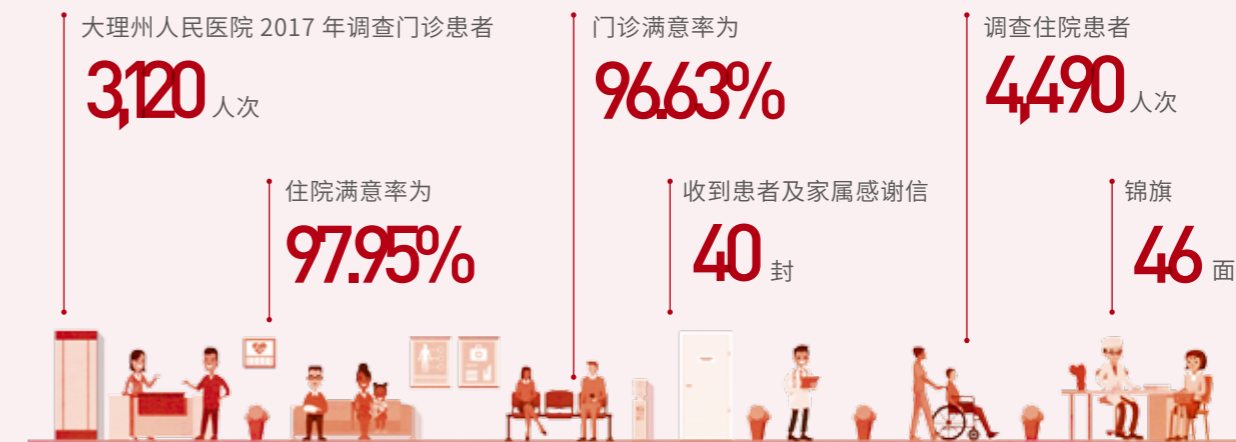
# 健康保障 客户幸福



- 借鉴JCI医院评审标准和国家等级医院评定标准，将国家EHS管理法律法规与医疗质量安全有机融合，建立以风险控制为重点的《医院质量和安全管理规范》，进一步规范各医疗机构的质量和安全管理，助力业务可持续发展
- 充分利用“互联网+”手段，打造社区一站式医养平台，全新儿童保健平台和百姓放心、满意的医院，保障服务供给、缩短患者就诊时间、提升就诊体验、为患者提供优质服务，全面提升患者满意度
- 2017年1月，昆明市儿童医院成为西南地区通过JCI认证的首家公立三甲医院



- 大理州人民医院牵头组建的包含云南省检验质量控制中心大理州分中心等的9个专科医疗质量控制中心获大理州卫计委批准
- 大理州人民医院儿科二病区荣获全国“互联网+护理创新示范科室”称号

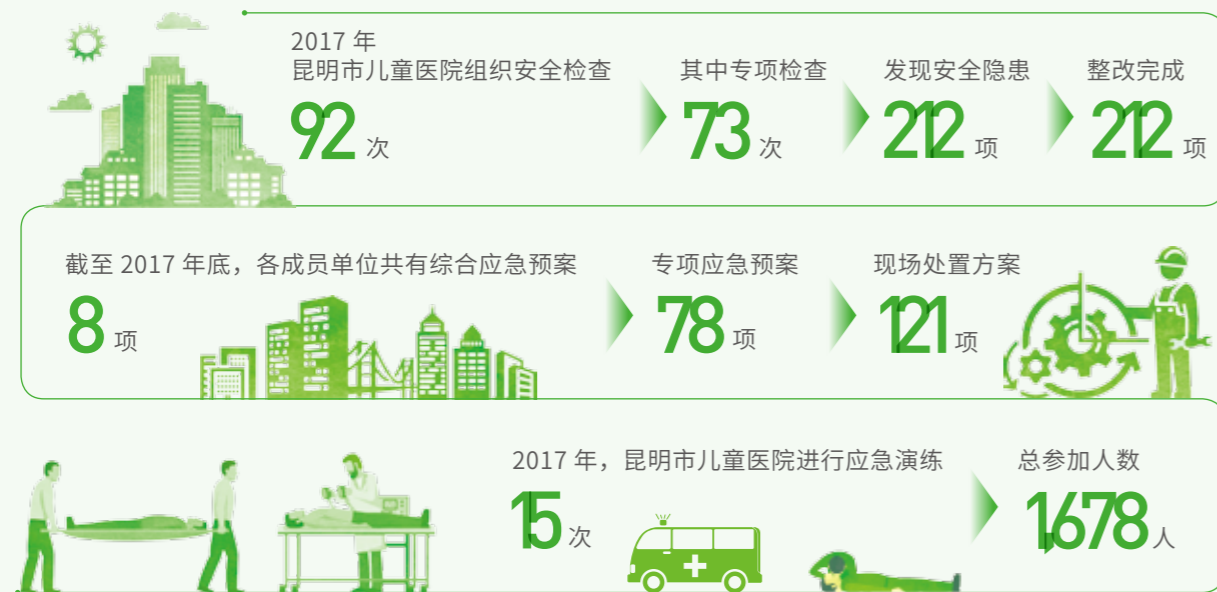


- 大理州妇幼保健院于2017年11月1日起执行药品“零加成”政策，所有西药、中成药均按政府采购平台中标药品进价向患者提供，截至2018年3月已月均药品让利20余万元，预计年均药品让利将超300万元，切实减轻病人负担
- 临淄区人民医院在叶酸药物代谢基因检测基础上，相继开展了华法林、氯吡格雷和他汀类药物代谢基因多态性检测，进行个体化用药指导，使医院临床用药进入精准医学时代
- 桓台县人民医院高分通过“山东省癌痛规范化治疗示范病房”复审，专家组高度评价医院的癌痛规范化治疗工作

# 健康共创 社会幸福



- 华润健康与中华慈善总会“慈善医疗阳光救助工程”办公室签署战略合作协议，让更多的人了解“慈善医疗阳光救助工程”，并进一步提升旗下医院的医疗健康服务能力，为更多的弱势群体提供优质的医疗健康服务
- 昆明市儿童医院与青海省妇女儿童医院等单位共同组建西部儿科发展联盟信息组，并担任组长单位。信息组将搭建成员单位的资源共享平台，共同提升西部儿科发展联盟成员单位的信息化建设能力，提高儿科医疗服务能力，促进儿科医学事业发展
- 华润JCI 医院管理研究院举办“2017 年度国际患者安全论坛”，专家学者就各地区实施JCI 的经验、JCI 标准下的六大国际患者安全目标（IPSG）及最佳实践进行了交流，帮助近 300 位与会医疗管理者更深层次的理解了国际患者安全目标的要求以及质量与安全最佳实践背后的践行策略



- 2017 年，万元产值可比价综合能耗 0.0111 吨标煤 / 万元，万元增加值可比价综合能耗 0.0286 吨标煤 / 万元



昆明市儿童医院开展“云南省慈善总会贫困儿童烧（创）伤救助试点项目”，投入 105 万元

救助了来自昭通、大理、丽江等 53 个区县 92 名患儿

- 颐家荣获上海市慈善基金会——颐家老年事业发展专项基金标牌

# 展望

## 责任管理

- 修订完善管理方法、指标体系
- 编制印刷完整版和简版社会责任报告、优秀责任实践案例集，参与社会责任奖项评选，参与社会责任论坛等交流活动，促进社会责任沟通与传播
- 参与社科院企业社会责任研究中心 CASS-CSR4.0 医疗行业标准的编制，提升社会责任研究能力

## 健康发展 股东幸福

- 探索使用“轻资产”ROT 投资模式（改革—运营—移交），提升医院运营管理能力
- 创新运营状况监督分析的工作方法，监测运营状态，促进商业目标的达成
- 加强投资项目全流程风险控制，重点关注投资决策及投后整合
- 注重核心技术打造，加大引才、育才力度，加大创新成果运用

## 健康成长 员工幸福

- 保障员工合法权益，关心女性、少数民族和退休员工等的特殊需求
- 完善培训体系建设，拓宽职业发展通道，营造良好成长氛围，打造高质量的人才梯队
- 完善员工帮扶机制，促进员工工作生活平衡

## 健康保障 客户幸福

- 逐步组建专业委员会，推动质量变革
- 推进 JCI 标准在各成员单位的落地
- 发挥医联体作用，建立社区（家庭医生）、二级医疗机构和三级医疗机构的集团化合作机制，推进医疗服务均等化
- 创新服务形式，促进医患沟通，防范纠纷风险，加强纠纷处理能力，及时止损

## 健康共创 社会幸福

- 加强伙伴、供应商合作，共同成长
- 加强 EHS 专业队伍建设，健全完善 EHS 责任体系，开展消防安全专项治理，做好 EHS 教育培训，落地节能减排项目
- 深化“润心”公益品牌管理，链接社会资源，有重点、针对性帮助困难患者

华润健康集团有限公司(北京总部)

地址：北京市朝阳区曙光西里甲5号凤凰置地广场H座21层

电话：010-59363888

传真：010-59363999

华润健康集团有限公司(香港总部)

地址：香港湾仔港湾道26号华润大厦41楼

电话：852-25937788

传真：852-25937780



华润健康集团有限公司  
历年社会责任报告